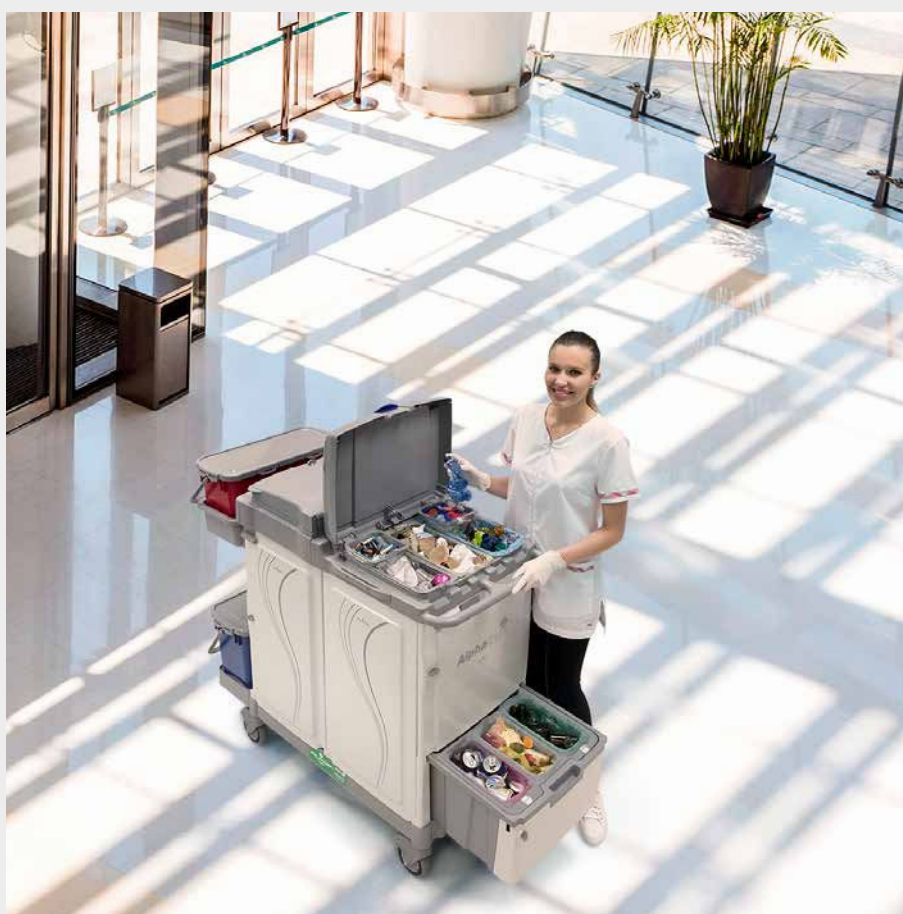


Mehrzweckwagen



Alpha

Morgan

Verchromte und
Rilsan-beschichtete
Wagen

MEHRZWECKWAGEN





ALPHA

MORGAN

VERCHROMTE UND RILSAN-BESCHICHTETE WAGEN

Müllsammlung und Lagerung



Bestimmte Versionen, um die Grundreinigungsarbeiten zu planen, wie die Müllsammlung und die Produktlagerung der Arbeitsgeräte.

Produkte, die teils mit Kunststoffbestandteilen hergestellt wurden, zertifiziert PSV - Kunststoff Zweites Leben.



STANDARD



Räder ø 100 mm

AUF ANFRAGE MIT AUFPREIS



Gummiräder ø 125 mm



Räder ø 125 mm



Sackhalter 150 L mit höhenverstellbarem Schiebegriff



Klappbarer 120 L Sackhalter

ALPHA 0101003 - Lagerung



ART.-NR.	GRÖSSE (cm)
MA0101003U000	75x58x102

ALPHA 1100 - Müllsammlung + Lagerung



ART.-NR.	GRÖSSE (cm)
0000MA1100U00	75x58x102

ALPHA 1101 - Müllsammlung + Lagerung



ART.-NR.	GRÖSSE (cm)
0000MA1101U00	75x58x111

ALPHA 2101 - Müllsammlung + Lagerung



ART.-NR.	GRÖSSE (cm)
0000MA2101U00	126x58x102

ALPHA 0001003 - Lagerung



ART.-NR.	GRÖSSE (cm)
MA0001003U000	55x55x101

ALPHA 2103-14 - Lagerung



ART.-NR.	GRÖSSE (cm)
0000MA2103U14	81x55x101



ALPHA

MORGAN

VERCHROMTE UND RILSAN-BESCHICHTETE WAGEN

ALPHA 4101 - Müllsammlung + Lagerung



ART.-NR.	GRÖSSE (cm)
0000MA4101U00	92x58x111

ALPHA 5101 - Müllsammlung + Lagerung



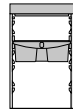
ART.-NR.	GRÖSSE (cm)
0000MA5101U00	92x58x114

ALPHA 5113-01 - Lagerung



ART.-NR.	GRÖSSE (cm)
0000MA5113U01	104x55x101

ALPHA 6105 - Müllsammlung + Lagerung



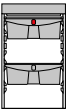
ART.-NR.	GRÖSSE (cm)
0000MA6105U00	133x58x102

ALPHA 0001101 Split System- Müllsammlung + Lagerung



ART.-NR.	GRÖSSE (cm)
MA0001101U000	54x54x104

ALPHA 3301000 - Müllsammlung + Lagerung



ART.-NR.	GRÖSSE (cm)
MA3301000U000	97x58x110

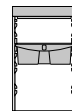
Abmessungen des Wagens mit klappbarem Sackhalter geschlossen 66x58x145 cm

ALPHA 0301002 - Müllsammlung + Lagerung



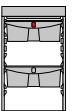
ART.-NR.	GRÖSSE (cm)
MA0301002U000	58x81x102

ALPHA 8100 - Müllsammlung + Lagerung



ART.-NR.	GRÖSSE (cm)
2000MA8100U00	98x58x102

ALPHA 3801000 - Müllsammlung + Lagerung



ART.-NR.	GRÖSSE (cm)
MA3801000U001	124x58x110

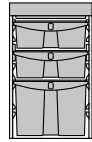


ALPHA

MORGAN

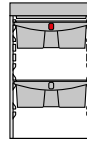
VERCHROMT UND RILSAN-BESCHICHTETE WAGEN

ALPHA 0003002 - Lagerung



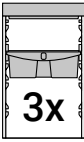
ART.-NR.	GRÖSSE (cm)
MA0003002U003	55x55x107
Standard mit ø 125 mm Gummirädern	

ALPHA 3803003 - Sammlung + Lagerung



ART.-NR.	GRÖSSE (cm)
MA3803003U000	98x58x115
Standard mit ø 125 mm Gummirädern	

ALPHA 0603019 - Lagerung



ART.-NR.	GRÖSSE (cm)
MA0603019U000	146x58x107
Standard mit ø 125 mm Gummirädern	

Reinigung



Bestimmte Versionen, um die Hauptreinigungsarbeiten zu organisieren: Müllsammlung, Produktlagerung, Entstaub und Waschen der Fußboden und Oberflächen.

Produkte, die teils mit Kunststoffbestandteilen hergestellt wurden, zertifiziert PSV - Kunststoff Zweites Leben.



STANDARD



Räder ø 100 mm

AUF ANFRAGE MIT AUFPREIS



Gummiräder ø 125 mm



Räder ø 125 mm



Sackhalter 150 L mit höhenverstellbarem Schiebegriff



Klappbarer 120 L Sackhalter

ALPHA 1104 - Müllsammlung + Reinigung



ART.-NR.	GRÖSSE (cm)
0000MA1104U00	97x68x111

PRESSEVARIANTEN



BOOST-Plattenpresse
ART.-NR. WAGEN
0071MA1104U00



PUNTO-Rollenpresse
ART.-NR. WAGEN
0022MA1104U00

ALPHA 1104 - Müllsammlung + Reinigung mit Boost



ART.-NR.	GRÖSSE (cm)
0071MA1104U00	97x68x111

PRESSEVARIANTEN



REGULAR-Backenpresse
ART.-NR. WAGEN
0000MA1104U00



PUNTO-Rollenpresse
ART.-NR. WAGEN
0022MA1104U00

ALPHA 1105 - Müllsammlung + Reinigung



ART.-NR.	GRÖSSE (cm)
0000MA1105U00	97x58x111



ALPHA

MORGAN

VERCHROMMTE UND RILSAN-BESCHICHTETE WAGEN

ALPHA 0101406 - Müllsammlung + Reinigung



ART.-NR.	GRÖSSE (cm)
	↓ ↓ ↓
MA0101406U00	83x56x111

ALPHA 0001000 - Müllsammlung + Reinigung



ART.-NR.	GRÖSSE (cm)
	↓ ↓ ↓
MA0001000U00	55x55x102
Gesamtabmessungen des Wagens mit OneFred 122x65x102 cm	

ALPHA 4103 - Müllsammlung + Reinigung



ART.-NR.	GRÖSSE (cm)
	↓ ↓ ↓
0000MA4103U00	92x68x111

PRESSEVARIANTEN



BOOST-
Plattenpresse
ART.-NR. WAGEN
0071MA4103U00



PUNTO-
Rollenpresse
ART.-NR. WAGEN
0022MA4103U00

ALPHA 4103 - Müllsammlung + Reinigung mit Boost



ART.-NR.	GRÖSSE (cm)
	↓ ↓ ↓
0071MA4103U00	92x68x111

PRESSEVARIANTEN



REGULAR-
Backenpresse
ART.-NR. WAGEN
0000MA4103U00



PUNTO-
Rollenpresse
ART.-NR. WAGEN
0022MA4103U00

ALPHA 0401405 - Müllsammlung + Reinigung



ART.-NR.	GRÖSSE (cm)
	↓ ↓ ↓
MA0401405U00	95x56x111

ALPHA 0401402 - Müllsammlung + Reinigung



ART.-NR.	GRÖSSE (cm)
	↓ ↓ ↓
MA0401402U00	102x68x111

ALPHA 5107 - Müllsammlung + Lagerung + Reinigung



ART.-NR.	GRÖSSE (cm)
	↓ ↓ ↓
0000MA5107U00	133x68x120

PRESSEVARIANTEN



BOOST-
Plattenpresse
ART.-NR. WAGEN
0071MA5107U00



PUNTO-
Rollenpresse
ART.-NR. WAGEN
0022MA5107U00

ALPHA 5107 - Müllsammlung + Lagerung + Reinigung mit Boost



ART.-NR.	GRÖSSE (cm)
	↓ ↓ ↓
0071MA5107U00	133x68x120

PRESSEVARIANTEN



REGULAR-
Backenpresse
ART.-NR. WAGEN
0000MA5107U00



PUNTO-
Rollenpresse
ART.-NR. WAGEN
0022MA5107U00

ALPHA 5108-18 - Müllsammlung + Lagerung + Reinigung



ART.-NR.	GRÖSSE (cm)
	↓ ↓ ↓
0000MA5108U18	133x68x114

PRESSEVARIANTEN



BOOST-
Plattenpresse
ART.-NR. WAGEN
0071MA5108U18



PUNTO-
Rollenpresse
ART.-NR. WAGEN
0022MA5108U18

EQUODOSE®, SÄCKE, DECKEL FÜR 120 L SACKHALTER UND FUSSPEDAL-KIT NICHT EINGESCHLOSSEN



ALPHA

MORGAN

VERCHROMTE UND RILSAN-BESCHICHTETE WAGEN

ALPHA 5108-18 - Müllsammlung + Lagerung + Reinigung mit Boost



ART.-NR.	GRÖSSE (cm)
0071MA5108U18	133x68x114

PRESSEVARIANTEN

	REGULAR - Backenpresse		PUNTO - Rollenpresse
ART.-NR. WAGEN	0000MA5108U18	ART.-NR. WAGEN	0022MA5108U18

ALPHA 0501415 - Müllsammlung + Lagerung + Reinigung



ART.-NR.	GRÖSSE (cm)
MA0501415U000	139x56x114

ALPHA 0201000 - Müllsammlung + Lagerung + Reinigung



ART.-NR.	GRÖSSE (cm)
MA0201000U000	97x58x114

Abmessungen des Wagens mit klappbarem Sackhalter geschlossen 66x58x145 cm - Abmessungen des Wagens mit OneFred 160x65x114 cm

ALPHA 5110 - Müllsammlung + Lagerung + Reinigung



ART.-NR.	GRÖSSE (cm)
0000MA5110U00	133x69x114

ALPHA 5601416 - Müllsammlung + Lagerung + Reinigung mit Boost



ART.-NR.	GRÖSSE (cm)
MA5601416U003	133x68x114

PRESSEVARIANTEN

	REGULAR - Backenpresse		PUNTO - Rollenpresse
ART.-NR. WAGEN	MA5601416U000	ART.-NR. WAGEN	MA5601416U005

ALPHA 6103 - Sammlung + Lagerung + Reinigung



ART.-NR.	GRÖSSE (cm)
0000MA6103U00	133x68x114

PRESSEVARIANTEN

	BOOST - Plattenpresse		PUNTO - Rollenpresse
ART.-NR. WAGEN	0071MA6103U00	ART.-NR. WAGEN	0022MA6103U00

ALPHA 6103 - Sammlung + Lagerung + Reinigung mit Boost



ART.-NR.	GRÖSSE (cm)
0071MA6103U00	133x68x114

PRESSEVARIANTEN

	REGULAR - Backenpresse		PUNTO - Rollenpresse
ART.-NR. WAGEN	0000MA6103U00	ART.-NR. WAGEN	0022MA6103U00

ALPHA 3601400 - Sammlung + Lagerung + Reinigung mit Boost



ART.-NR.	GRÖSSE (cm)
MA3601400U060	133x68x110

PRESSEVARIANTEN

	REGULAR - Backenpresse		PUNTO - Rollenpresse
ART.-NR. WAGEN	MA3601400U000	ART.-NR. WAGEN	MA3601400U005

ALPHA 4601400 - Sammlung + Lagerung + Reinigung mit Boost



ART.-NR.	GRÖSSE (cm)
MA4601400U060	133x68x110

PRESSEVARIANTEN

	REGULAR - Backenpresse		PUNTO - Rollenpresse
ART.-NR. WAGEN	MA4601400U000	ART.-NR. WAGEN	MA4601400U005

Abmessungen des Wagens mit klappbarem Sackhalter geschlossen 100x68x145 cm

EQUODOSE®, SÄCKE, DECKEL FÜR 120 L SACKHALTER UND FUSSPEDAL-KIT NICHT EINGESCHLOSSEN



ALPHA

MORGAN

VERCHROMTME UND RILSAN-BESCHICHTETE WAGEN

ALPHA MR0601400 Link-Up System - Sammlung + Lagerung + Reinigung mit **Boost**



ART.-NR.	GRÖSSE (cm)
MR0601400U060	153x68x114

PRESENNAVARIANTEN

- REGULAR - Backenpresse
ART.-NR. WAGEN **MR0601400U017**
- PUNTO - Rollenpresse
ART.-NR. WAGEN **MR0601400U005**

ALPHA 7101 - Sammlung + Reinigung mit **Boost**



ART.-NR.	GRÖSSE (cm)
0071MA7101U00	98x68x111

PRESENNAVARIANTEN

- REGULAR - Backenpresse
ART.-NR. WAGEN **0000MA7101U00**
- PUNTO - Rollenpresse
ART.-NR. WAGEN **0022MA7101U00**

ALPHA 0701 500 Split System - Sammlung + Lagerung + Reinigung mit **Boost**



ART.-NR.	GRÖSSE (cm)
MA0701500U011	98x68x111

PRESENNAVARIANTEN

- REGULAR - Backenpresse
ART.-NR. WAGEN **MA0701500U000**
- PUNTO - Rollenpresse
ART.-NR. WAGEN **MA0701500U003**

ALPHA 0701450 - Sammlung + Reinigung mit **Boost**



ART.-NR.	GRÖSSE (cm)
MA0701450U011	108x68x111

PRESENNAVARIANTEN

- REGULAR - Backenpresse
ART.-NR. WAGEN **MA0701450U000**
- PUNTO - Rollenpresse
ART.-NR. WAGEN **MA0701450U003**

ALPHA 0701404 - Sammlung + Reinigung



ART.-NR.	GRÖSSE (cm)
MA0701404U000	106x56x111

ALPHA 8104 - Sammlung + Lagerung + Reinigung



ART.-NR.	GRÖSSE (cm)
1000MA8104U00	139x68x114

PRESENNAVARIANTEN

- BOOST - Plattenpresse
ART.-NR. WAGEN **0071MA8104U00**
- PUNTO - Rollenpresse
ART.-NR. WAGEN **1022MA8104U00**

ALPHA 8104 - Sammlung + Lagerung + Reinigung mit **Boost**



ART.-NR.	GRÖSSE (cm)
0071MA8104U00	139x68x114

PRESENNAVARIANTEN

- REGULAR - Backenpresse
ART.-NR. WAGEN **1000MA8104U00**
- PUNTO - Rollenpresse
ART.-NR. WAGEN **1022MA8104U00**

ALPHA MR3801400 Link-Up System - Müllsammlung + Lagerabteilung + Waschen mit **Boost**



ART.-NR.	GRÖSSE (cm)
MR3801400U030	155x68x110

PRESENNAVARIANTEN

- REGULAR - Backenpresse
ART.-NR. WAGEN **MR3801400U000**
- PUNTO - Rollenpresse
ART.-NR. WAGEN **MR3801400U004**

ALPHA 5801408 - Sammlung + Lagerung + Reinigung mit **Boost**



ART.-NR.	GRÖSSE (cm)
MA5801408U003	139x68x111

PRESENNAVARIANTEN

- REGULAR - Backenpresse
ART.-NR. WAGEN **MA5801408U000**
- PUNTO - Rollenpresse
ART.-NR. WAGEN **MA5801408U004**

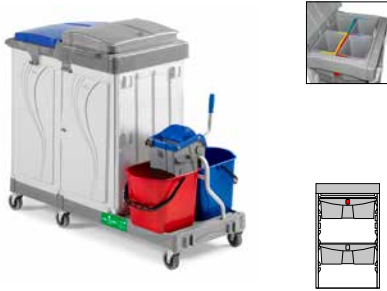


ALPHA

MORGAN

VERCHROMTE UND RILSAN-BESCHICHTETE WAGEN

ALPHA 3801400 - Sammlung + Lagerung + Reinigung mit **Boost**



ART.-NR.	GRÖSSE (cm)
MA3801400U030	139x68x110

PRESSEVARIANTEN

- REGULAR -
Backenpresse
ART.-NR. WAGEN
MA3801400U002
- PUNTO -
Rollenpresse
ART.-NR. WAGEN
MA3801400U004

ALPHA 3801500 Split System - Sammlung + Lagerung + Reinigung mit **Boost**



ART.-NR.	GRÖSSE (cm)
MA3801500U030	139x68x110

PRESSEVARIANTEN

- REGULAR -
Backenpresse
ART.-NR. WAGEN
MA3801500U000
- PUNTO -
Rollenpresse
ART.-NR. WAGEN
MA3801500U004

ALPHA 4801400 - Sammlung + Lagerung + Reinigung mit **Boost**



ART.-NR.	GRÖSSE (cm)
MA4801400U030	139x68x110

PRESSEVARIANTEN

- REGULAR -
Backenpresse
ART.-NR. WAGEN
MA4801400U002
- PUNTO -
Rollenpresse
ART.-NR. WAGEN
MA4801400U004

ALPHA 0801114 Split System - Sammlung + Lagerung + Reinigung



ART.-NR.	GRÖSSE (cm)
MA0801114U000	98x58x114

Gesamtabmessungen des Wagens mit OneFred
161x65x114 cm

ALPHA 0801407 - Sammlung + Lagerung + Reinigung



ART.-NR.	GRÖSSE (cm)
MA0801407U000	145x56x114



ALPHA

MORGAN

VERCHROMTE UND RILSAN-BESCHICHTETE WAGEN

Tränkung



Für alle verschiedenen Reinigungs- und Desinfektionsbedürfnisse in sanitären Bereichen mit Vortränkungssystem oder mit sofortiger Durchtränkung mit Equodose besonders entwickelte Ausführungen.

Produkte, die teils mit Kunststoffbestandteilen hergestellt wurden, zertifiziert PSV - Kunststoff Zweites Leben.



STANDARD



Räder ø 125 mm

AUF ANFRAGE MIT AUFPREIS



Gummiräder ø 125 mm



Räder ø 100 mm



Sackhalter 150 L mit höhenverstellbarem Schiebegriff



Klappbarer 120 L Sackhalter

ALPHA 1670 - Müllsammlung + Tränkung



ART.-NR.	GRÖSSE (cm)
0000MA1670U00	78x58x111

ALPHA 1673 - Müllsammlung + Tränkung



ART.-NR.	GRÖSSE (cm)
0000MA1673U00	107x58x111

ALPHA 0406700 - Tränkung



ART.-NR.	GRÖSSE (cm)
MA0406700U000	92x58x115

ALPHA 2672 - Müllsammlung + Lagerung + Tränkung



ART.-NR.	GRÖSSE (cm)
0000MA2672U00	118x58x114

ALPHA 5671 - Müllsammlung + Lagerung + Tränkung



ART.-NR.	GRÖSSE (cm)
0000MA5671U00	118x58x114

ALPHA 0506702 - Sammlung + Lagerung + Tränkung mit Click Safe System

NEW



ART.-NR.	GRÖSSE (cm)
MA0506702U027	118x58x114

Das Click Safe System erfordert die Verwendung des entsprechenden Click Safe Mopphalter (siehe Katalog unter Tränkungssystem und Bodenreinigung - Taschensystem)



ALPHA

MORGAN

VERCHROMTE UND RILSAN-BESCHICHTETE WAGEN

ALPHA 0506711 - Müllsammlung + Lagerung + Tränkung



ART.-NR.	GRÖSSE (cm)
MA0506711U000	123x65x118

ALPHA 2606701 - Müllsammlung + Lagerung + Tränkung



ART.-NR.	GRÖSSE (cm)
MA2606701U000	118x58x110

ALPHA 3306700 - Müllsammlung + Lagerung + Tränkung



ART.-NR.	GRÖSSE (cm)
MA3306700U000	118x58x110

Abmessungen des Wagens mit klappbarem Sackhalter geschlossen 85x58x149 cm

ALPHA 0306702 - Müllsammlung + Lagerung + Tränkung



ART.-NR.	GRÖSSE (cm)
MA0306702UD00	121x58x114

Abmessungen des Wagens mit klappbarem Sackhalter geschlossen 88x58x149 cm

ALPHA MR3606701 Link-Up System - Müllsammlung + Lagerung + Tränkung



ART.-NR.	GRÖSSE (cm)
MR3606701U000	146x58x112

ALPHA 6670 - Müllsammlung + Lagerung + Tränkung



ART.-NR.	GRÖSSE (cm)
0000MA6670U00	118x58x114

ALPHA 3606718 - Müllsammlung + Lagerung + Tränkung



ART.-NR.	GRÖSSE (cm)
MA3606718U000	123x65x118

ALPHA 0706800 Split System - Sammlung + Lagerung + Tränkung



ART.-NR.	GRÖSSE (cm)
MA0706800U000	84x58x111

ALPHA 0706804 Split System - Sammlung + Lagerung + Tränkung



ART.-NR.	GRÖSSE (cm)
MA0706804U000	94x58x120



ALPHA

MORGAN

VERCHROMTE UND RILSAN-BESCHICHTETE WAGEN

ALPHA 0706806 Split System - Sammlung + Lagerung + Trankung

Equodose® NICHT INBEGRIFFEN



ART.-NR.	GRÖSSE (cm)
MA0706806UD00	118x58x120

ALPHA 0706855 Split System - Sammlung + Lagerung + Trankung

Equodose® NICHT INBEGRIFFEN



ART.-NR.	GRÖSSE (cm)
MA0706855UD00	94x58x120

ALPHA 3806701 - Sammlung + Lagerung + Trankung



ART.-NR.	GRÖSSE (cm)
MA3806701U002	120x58x110

ALPHA 8670 - Sammlung + Lagerung + Trankung



ART.-NR.	GRÖSSE (cm)
3000MA8670U00	127x58x114

ALPHA 0806803 Split System - Sammlung + Lagerung + Trankung



ART.-NR.	GRÖSSE (cm)
MA0806803U000	120x58x114

ALPHA 3806780 - Sammlung + Lagerung + Trankung mit Click Safe System

NEW
 Tur fur Sackhalter NICHT INBEGRIFFEN



ART.-NR.	GRÖSSE (cm)
MA3806780U000	137x58x110

Das Click Safe System erfordert die Verwendung des entsprechenden Click Safe Mopphalter (siehe Katalog unter Trankungssystem und Bodenreinigung-Taschensystem)

ALPHA MR0806703 Link-Up System - Sammlung + Lagerung + Trankung



ART.-NR.	GRÖSSE (cm)
MR0806703U000	146x58x117

ALPHA 5806703 - Sammlung + Lagerung + Trankung



ART.-NR.	GRÖSSE (cm)
MA5806703U000	127x58x114

ALPHA 0806708 - Sammlung + Lagerung + Trankung



ART.-NR.	GRÖSSE (cm)
MA0806708U000	127x58x114



ALPHA

MORGAN

VERCHROMTE UND RILSAN-BESCHICHTETE WAGEN

ALPHA 0806819 Split System - Sammmlung + Lagerung + Trankung



ART.-NR.	GRÖSSE (cm)
MA0806819U000	125x65x118

ALPHA 3806719 - Sammmlung + Lagerung + Trankung



ART.-NR.	GRÖSSE (cm)
MA3806719U000	125x65x118

ALPHA 3806809 Split System - Sammmlung + Lagerung + Trankung



ART.-NR.	GRÖSSE (cm)
MA3806809UD00	138x58x120

ALPHA 0806732 - Mullabsammmlung + Lagerabteilung + Trankung mit Click Safe System



ART.-NR.	GRÖSSE (cm)
MA0806732UD00	141x58x120

Das Click Safe System erfordert die Verwendung des entsprechenden Click Safe Mopphalter (siehe Katalog unter Trankungssystem und Bodenreinigung - Taschensystem)

ALPHA 3806781 - Mullabsammmlung + Lagerabteilung + Trankung mit Click Safe System



ART.-NR.	GRÖSSE (cm)
MA3806781UD00	157x58x110

Das Click Safe System erfordert die Verwendung des entsprechenden Click Safe Mopphalter (siehe Katalog unter Trankungssystem und Bodenreinigung - Taschensystem)

ALPHA 5806709 - Mullabsammmlung + Lagerabteilung + Trankung



ART.-NR.	GRÖSSE (cm)
MA5806709UD00	138x58x120

ALPHA 3806710 - Mullabsammmlung + Lagerabteilung + Trankung



ART.-NR.	GRÖSSE (cm)
MA3806710UD00	136x58x110

ALPHA MR3806814 Link-Up System + Split - Mullabsammmlung + Lagerabteilung + Trankung



ART.-NR.	GRÖSSE (cm)
MR3806814UD00	146x58x117

ALPHA 3806711 - Mullabsammmlung + Lagerabteilung + Trankung



ART.-NR.	GRÖSSE (cm)
MA3806711UD00	153x58x110



ALPHA

MORGAN

VERCHROMTE UND RILSAN-BESCHICHTETE WAGEN

Metal Free

Bestimmte und einzigartige Versionen auf dem Markt für den freien Zugang zu Magnetresonanzbereichen und anderen Arbeitsbereichen, in denen der Zugang mit magnetisierbaren Geräten nicht erlaubt ist.

Produkte, die teils mit Kunststoffbestandteilen hergestellt wurden, zertifiziert PSV - Kunststoff Zweites Leben.

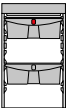


ALPHA METAL FREE 0236704 - Lagerabteilung + Tränkung



ART.-NR.	GRÖSSE (cm)
MX0236704U000	85x58x112

ALPHA METAL FREE 3336700 - Müllabsammlung + stoccaggio + Tränkung



ART.-NR.	GRÖSSE (cm)
MX3336700U007	118x58x110



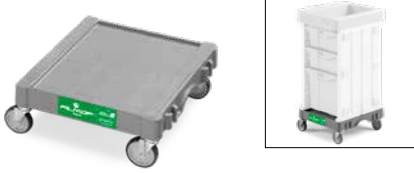
ALPHA

MORGAN

VERCHROMTTE UND RILSAN-BESCHICHTETE WAGEN

Bestandteile für Reinigungswagen Alpha

Kompaktes Grundgestell für Alpha Wagen



ART.-NR.	ANM.	GRÖSSE (cm) ↓ ↓ ↓
P025011U	mit Rädern ø 100 mm	50x52
P025031U	mit Gummirädern ø 125 mm	50x52
P025061U	mit Rädern ø 125 mm	50x52

Kleines Grundgestell für Wagen Alpha



ART.-NR.	ANM.	GRÖSSE (cm) ↓ ↓ ↓
P059011U	mit Rädern ø 100 mm	66x52
P059031U	mit Gummirädern ø 125 mm	66x52
P059061U	mit Rädern ø 125 mm	66x52
P159061U	mit fünf Rädern ø 125 mm	66x52

Kleines Grundgestell für Alpha Metal Free Wagen



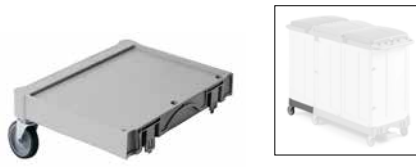
ART.-NR.	ANM.	GRÖSSE (cm) ↓ ↓ ↓
P059361UX	mit Gummirädern ø 125 mm	66x52

Großes Grundgestell für Wagen Alpha



ART.-NR.	ANM.	GRÖSSE (cm) ↓ ↓ ↓
P066011U	mit Rädern ø 100 mm	91x52
P066031U	mit Gummirädern ø 125 mm	91x52
P066061U	mit Rädern ø 125 mm	91x52
P166031U	mit fünf Gummirädern ø 125 mm	91x52

Zusatz mit 2 Rädern und 2 Stiften für die Blockierung



ART.-NR.	ANM.
P515010U	mit Rädern ø 100 mm
P515030U	mit Gummirädern ø 125 mm
P515060U	mit Rädern ø 125 mm

Stift zur Blockierung des Zusatzes



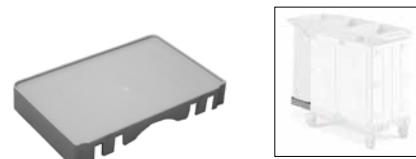
ART.-NR.	ANM.
P1901109U	

Zusatz mit 1 Rad



ART.-NR.	ANM.	GRÖSSE (cm) ↓ ↓ ↓
P075060U	mit Rad ø 125 mm	32x48

Zusatz für Reinigungswagen Alpha



ART.-NR.	ANM.	GRÖSSE (cm) ↓ ↓ ↓
P175000U		32x48x7

Ablage, die an den Sockel der Wagen Alpha gehängt werden kann, sowie Sackhaltersteller der Wagen Morgan Hotel Elegance



ART.-NR.	ANM.	GRÖSSE (cm) ↓ ↓ ↓
P165000U	ohne Räder	22x48
P065060U	mit zwei Räder ø 125 mm	22x48



ALPHA

MORGAN

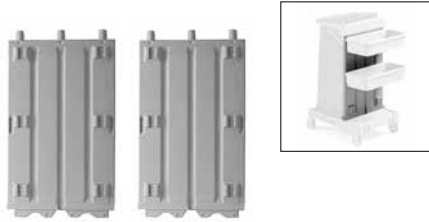
VERCHROMTE UND RILSAN-BESCHICHTETE WAGEN

Zusatzplatte für Alpha Wagen



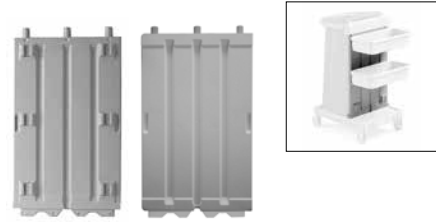
ART.-NR. ANM.
P165001U

Stützwand Haken/Haken mit Verstärkung, mit Schrauben



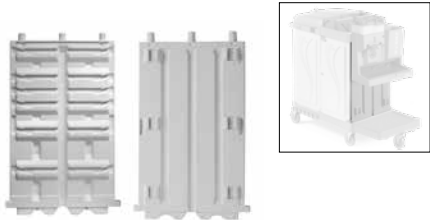
ART.-NR. ANM.
P2031102U
 Für Wagen mit klappbarem Sackhalter und seitlichen Behältern

Stützwand glatt/Haken mit Verstärkung, mit Schrauben



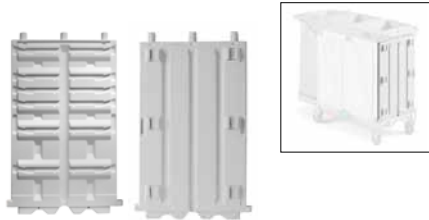
ART.-NR. ANM.
P2031103U

Verstärkte Strebe Haken/Schienen komplett mit Schrauben und Kappen



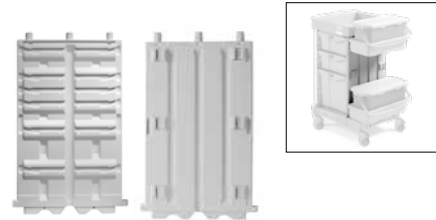
ART.-NR. ANM.
P2039908E

Stützwand Haken/Führungen, mit Schrauben und Kappen



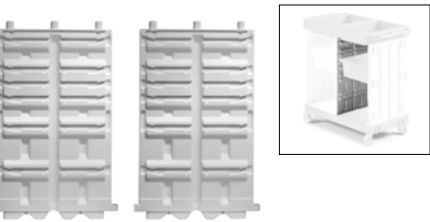
ART.-NR. ANM.
P2039903E

Stützwand Haken-Führungen mit Verstärkung, mit Schrauben und Kappen für Alpha Metal Free Wagen



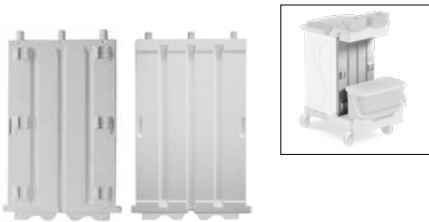
ART.-NR. ANM.
P2039910EX

Stützwand Führungen/Führungen, mit Schrauben und Kappen



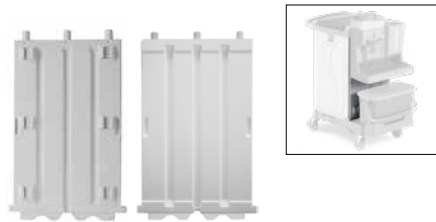
ART.-NR. ANM.
P2039904E

Stützwand glatt/Haken, mit Schrauben und Kappen



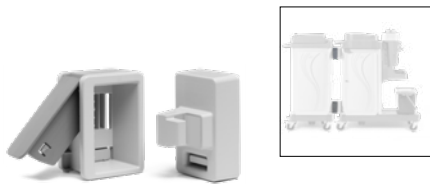
ART.-NR. ANM.
P2039906E

Stützwand glatt/Haken mit Verstärkung, mit Schrauben



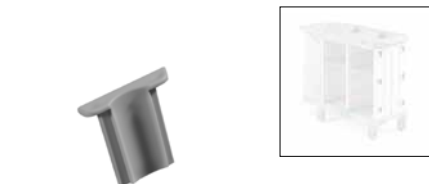
ART.-NR. ANM.
P2039909E

Befestigungssatz Link-up (4 Stk)



ART.-NR. ANM.
0000SM00617

Satz mit T-förmigen Endkappen für die Stangen (6 Stk)



ART.-NR. ANM.
0000SM00163 dunkelgrau
0000SM00165 hellgrau

Fixe Seitenwand, mit Befestigungszapfen



ART.-NR. ANM.
P3059953E



ALPHA

MORGAN

VERCHROMTE UND RILSAN-BESCHICHTETE WAGEN

Fixe Seitenwand, mit Befestigungszapfen für Wagen Alpha Metal Free



ART.-NR. ANM.
P3059953EX

Rechte Tür mit Befestigungszapfen



ART.-NR. ANM.
P3059954E

Rechte Tür mit Befestigungszapfen für Alpha Metal Free Wagen



ART.-NR. ANM.
P3059954EX

Linke Tür mit Befestigungsstiften



ART.-NR. ANM.
P3059974E

Tür für 150 lt Sackhalter mit Befestigungszapfen



ART.-NR. ANM.
P3909952E

Satz aus rechter und linker Wand für Alpha mit Split System



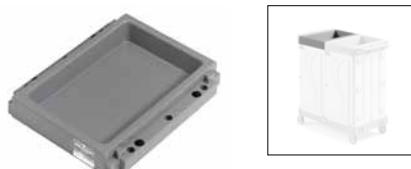
ART.-NR. ANM.
P3059967E

Tür für Alpha Sackhalter mit Split System



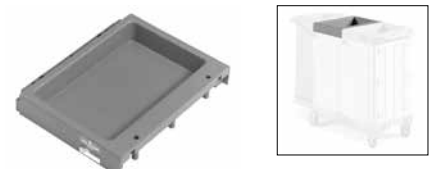
ART.-NR. ANM.
P2059963E

Mittlerer Behälter (Verbindung Aufnahme/Aufnahme), mit Kappen



ART.-NR. ANM.
P2199906U Innenmaße 31x48x8 cm

Mittlerer Behälter (Verbindung Steckteil/Aufnahme), mit Schrauben und Kappen



ART.-NR. ANM.
P2199907U Innenmaße 31x48x8 cm

Mittlerer Behälter, Cliphalterungen, Abtrennung, mit Kappen



ART.-NR. ANM.
P2199926U mit grauem Deckel
P2199926UT mit transparentem Deckel
P2199936U mit 2 grauen Deckel
P2199936UT mit 2 transparenten Deckel

Mittlerer Behälter, Steck-/Cliphalterungen, mit Abtrennung, mit Kappen



ART.-NR. ANM.
P2199927U mit grauem Deckel
P2199927UT mit transparentem Deckel
P2199937U mit 2 grauen Deckel
P2199937UT mit 2 transparenten Deckel

Mittlerer Ring für 4 lt Eimer für Alpha Metal Free Wagen mit Deckel mit Schlüssel, 2 Kolben für ein abgefedertes Schließen und 2 kurze Halterungen für Haken



ART.-NR. ANM.
P3199903UX für Wagen mit Tür



ALPHA

Mittlerer Ring für 4 lt Eimer mit farbigem Deckel mit Schlüssel, 2 Kolben für ein abgefedertes Schließen und 2 kurze Halterungen für Haken



ART.-NR.	ANM.
P3199903U	für Wagen mit Tür
P3199903UA	für Wagen mit Tür
P3199903UB	für Wagen mit Tür
P3199903UC	für Wagen mit Tür
P3199903UF	für Wagen mit Tür
P4199903U	für Wagen ohne Tür
P4199903UA	für Wagen ohne Tür
P4199903UB	für Wagen ohne Tür
P4199903UC	für Wagen ohne Tür
P4199903UF	für Wagen ohne Tür

MORGAN

Mittlerer Ring für 8 L Eimer mit farbigem Deckel mit Schlüssel, 2 Kolben für ein abgefedertes Schließen und 2 kurze Halterungen für Haken



ART.-NR.	ANM.
P3199905U	
P3199905UA	
P3199905UB	
P3199905UC	
P3199905UF	

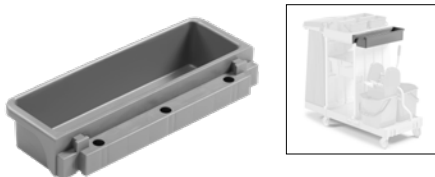
VERCHROMTME UND RILSAN-BESCHICHTETE WAGEN

Seitliche Kunststoffschale



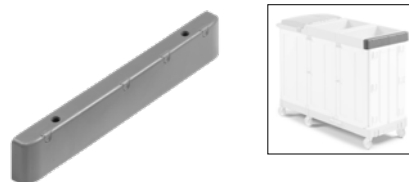
ART.-NR.	ANM.
P1191100U	Innenmaße 22x49x11,5 cm

Obere Schale



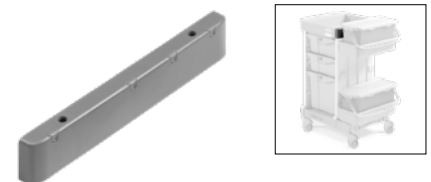
ART.-NR.	ANM.
P1199900U	Innenmaße 14x49,5x11 cm

Verschlussprofil mit Griff für mittleren Behälter und mittleren Sackhalter, mit Schrauben und Kappen



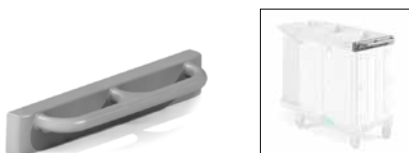
ART.-NR.	ANM.
P2909920U	

Abschlussprofil für mittleren Behälter, mit Schrauben und Kappen für Wagen Alpha Metal Free



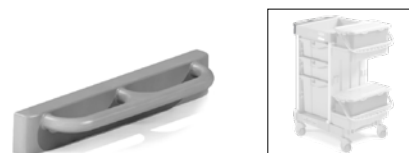
ART.-NR.	ANM.
P2909920UX	

Verschlussprofil mit Griff für mittleren Behälter und mittleren Sackhalter, mit Schrauben und Kappen



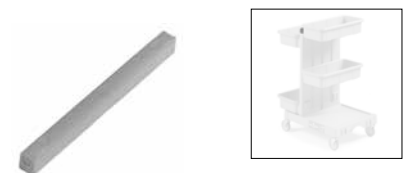
ART.-NR.	ANM.
P2909921U	

Abschlussprofil mit Griff für mittleren Behälter, mit Schrauben und Kappen für Wagen Alpha Metal Free



ART.-NR.	ANM.
P2909921UX	

Abschlussprofil für Stützwand, mit Schrauben und Kappen



ART.-NR.	ANM.
P2909960U	



ALPHA

MORGAN

VERCHROMTE UND RILSAN-BESCHICHTETE WAGEN

Abschlussbedeckung



ART.-NR.

ANM.

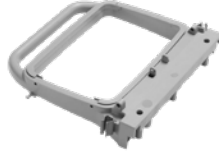
P1909967U

für fixen 120 lt Sackhalter

P1909968U

für 150 lt Sackhalter, klappbaren 120 lt Sackhalter und Profile

120 lt Sackhalter mit 2 fixen Schaufelhaltern, 2 Stielhaltern und 2 Uni-Move Stielhaltern



ART.-NR.

ANM.

P8161110U

(Verbindung Aufnahme)

P8161111U

Verbindung Steckteil

120 lt Sackhalter für Alpha Metal Free Wagen, mit 2 fixen Schaufelhaltern, 2 Stielhaltern und 2 Uni-Move Stielhaltern



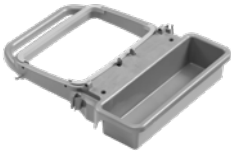
ART.-NR.

ANM.

P8161111UX

Verbindung Steckteil

120 lt Sackhalter mit Behälter, mit 2 fixen Schaufelhaltern, 2 Stielhaltern, 2 Uni-Move Stielhaltern, Schrauben und Kappen



ART.-NR.

ANM.

P8161112U

120 lt klappbarer Sackhalter mit Haken für die Sackbefestigung, 2 fixen Schaufelhaltern, 1 Stielhalter, 2 Uni-Move Stielhalter, Schrauben und Kappen



ART.-NR.

ANM.

P8161113U

für Wagen mit mittlerem Ring

P8161115U

150 lt Sackhalter, mit 2 Uni-Move Stielhalter, 2 langen Halterungen mit Warnschildhalter, 2 Gasfedern, Schrauben und Kappen für Alpha 7103



ART.-NR.

ANM.

P8169900U

(Verbindung Aufnahme)

P8169901U

Verbindung Steckteil

150 lt Sackhalter für Alpha standard und 90 lt für Alpha mit Split System, Steckteil-Verbindung, mit 2 Uni-Move Haken, 2 langen Halterungen mit Warnschildhalter, 2 Gasfedern, Schrauben und Kappen



ART.-NR.

ANM.

P8169905U

150 lt Sackhalter für Alpha standard und 90 lt für Alpha mit Split System, mit verstellbarem Handgriff, Steckteil-Verbindung, mit 2 Uni-Move Haken, 2 langen Halterungen mit Warnschildhalter, 2 Gasfedern, Schrauben und Kappen



ART.-NR.

ANM.

P8269907U

Mittlerer 150 lt Sackhalter



ART.-NR.

ANM.

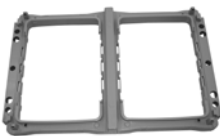
P8169903U

(Verbindung Aufnahme/Aufnahme)

P8169904U

Verbindung Steckteil/Aufnahme

Satz 2 mittlere Sackhalter 150 L, mit Schrauben und Kappen



ART.-NR.

ANM.

P8169906U

70 lt Sackhalter aus Rilsan an der Stange anwendbar

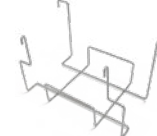


ART.-NR.

ANM.

R2060031

Edelstahhalterung für 4 lt Eimer für 150L Sackhalter



ART.-NR.

ANM.

I1050072

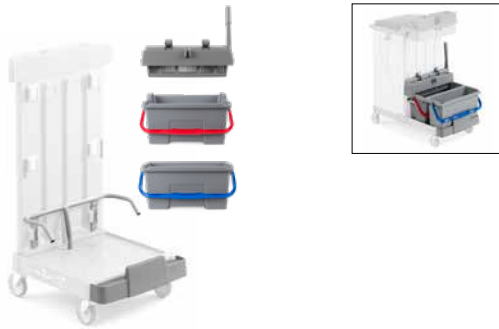


ALPHA

MORGAN

VERCHROMTTE UND RILSAN-BESCHICHTETE WAGEN

DUO PRO Satz



ART.-NR.	ANM.	
0020SE2742U		
0000SE0717UA	Kunststoffeimer 17 lt, grau mit blauem Henkel	1 Stk.
0000SE0725UB	Kunststoffeimer 25 lt, grau mit rotem Henkel	1 Stk.
21040U	DUO PRO - Kunststoffhandhebelpresse	1 Stk.
P165002U	Zusatzplatte für System Duo Pro	1 Stk.
R2050071	Eimerhalter aus Rilsan für Kit Duo Pro	1 Stk.

HANDY - 70 L Behälter mit Ablasshahn, Rädern und Sackspanner



ART.-NR.	ANM.	GRÖSSE (cm)
P391070E	mit Handgriff	51,5x56x86
P291070E	ohne Handgriff	37x56x71

Empfohlene Müllsackgrößen: 75x110 cm

Deckelsatz mit Gummiband, Deodorantbehälter und Schrauben



ART.-NR.	ANM.
P290068E	

Satz für die Befestigung des Behälters Handy an der Stange des Wagens Alpha



ART.-NR.	ANM.
0000SM00610	

Ausziehbares Fach aus Kunststoff für AlphaSplit



ART.-NR.	ANM.
P2229914U	

33 L Schublade aus Kunststoff mit Schloss für Alpha mit Split System



ART.-NR.	ANM.	KAPAZITÄT (L)
P2229913U	Innenabmessungen 34x41x24 cm	33

Sackhalterring mit Zubehörfach für Alpha mit Split System



ART.-NR.	ANM.
P1909966U	

Sackhalterring mit Zubehörfach und einem Trennelement für AlphaSplit



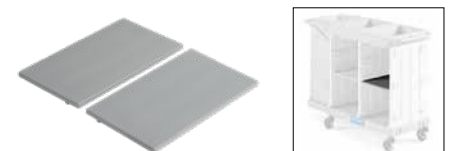
ART.-NR.	ANM.
P2909966U	

Sackhalterring mit Zubehörfach und zwei Trennungen für Alpha mit Split System



ART.-NR.	ANM.
P3909966U	

Fächersatz aus Kunststoff (2 Stk.)



ART.-NR.	ANM.	GRÖSSE (cm)
P1229900U		21,5x37,5x1,5



ALPHA

MORGAN

VERCHROMTE UND RILSAN-BESCHICHTETE WAGEN

Kunststoffschublade ohne Schloss



ART.-NR.	ANM.	KAPAZITÄT (L)	GRÖSSE (cm) ↓ ↓ ↓
P1229909U	Innen Maßen 41x34x9,5 cm	10	46,5x37,5x11
P1229906U	Innen Maßen 40,5x34x16 cm	22	46,5x37,5x17
P1229907U	Innen Maßen 40x34x33,5 cm	40	46,5x37,5x35

Kunststoffschublade mit Schloss



ART.-NR.	ANM.	KAPAZITÄT (L)	GRÖSSE (cm) ↓ ↓ ↓
P2229909U	Innen Maßen 41x34x9,5 cm	10	46,5x37,5x11
P2229906A	Innen Maßen 40,5x34x16 cm	22	46,5x37,5x17
P2229906B	Innen Maßen 40,5x34x16 cm	22	46,5x37,5x17
P2229906U	Innen Maßen 40,5x34x16 cm	22	46,5x37,5x17
P2229907U	Innen Maßen 40x34x33,5 cm	40	46,5x37,5x35

Schublade aus Kunststoff ohne Schloss für Alpha Metal Free Wagen



ART.-NR.	ANM.	KAPAZITÄT (L)	GRÖSSE (cm) ↓ ↓ ↓
P1229906UX	Innen Maßen 40,5x34x16 cm	22	46,5x37,5x17
P1229907UX	Innen Maßen 40x34x33,5 cm	40	46,5x37,5x35

Schublade aus Kunststoff mit Schloss für Wagen Alpha Metal Free



ART.-NR.	ANM.	KAPAZITÄT (L)	GRÖSSE (cm) ↓ ↓ ↓
P2229906UX	Innen Maßen 40,5x34x16 cm	22	46,5x37,5x17
P2229907UX	Innen Maßen 40x34x33,5 cm	40	46,5x37,5x35

Aufsatz aus Kunststoff für Eimer und Flaschen für 22 und 40 L-Kisten



ART.-NR.	ANM.
P1909937U	

Moppsenhalter aus Rilsan, mit Schrauben



ART.-NR.	ANM.
R1040010	

Wagenblockierungssatz Fred aus Rilsan



ART.-NR.	ANM.
000SM00606	

Kunststoffdeckel für Click Safe System

NEW



ART.-NR.	ANM.	GRÖSSE (cm) ↓ ↓ ↓
P190360U		55x23x12

Rilsanbeschichteter Eimerhalter mit ø 80 mm Rad, für 10 und 20 L Eimer, geeignet für das Grundgestell von Alpha Wagen

NEW



ART.-NR.	ANM.
R2200045	

MEHRZWECKWAGEN



ALPHA

Satz Rilsan-beschichteter Transportwagen mit Räder ø200 mm komplett mit Trolley-Feststeller und Fixierungsstiften für Top-Down® Eimer 10 L und 20 L



ART.-NR.	ANM.	GRÖSSE (cm)
R3030162		↓↓↓ 32x60x94

Kann an Reinigungswagen Alpha angehängt werden.
- Die Verwendung der Auflage Art. Nr. P065060U wird empfohlen

MORGAN

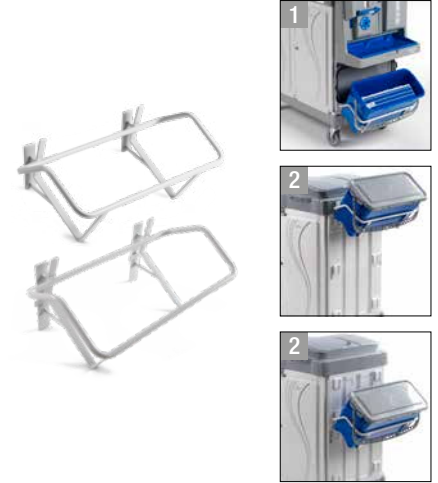
Rilsan-beschichteter Eimerhalter für 10 und 20 L Eimer zum Anhängen an den Morgan Holm und an den Alpha Transportwagen



ART.-NR.	ANM.
R2200040	

VERCHROMTME UND RILSAN-BESCHICHTETE WAGEN

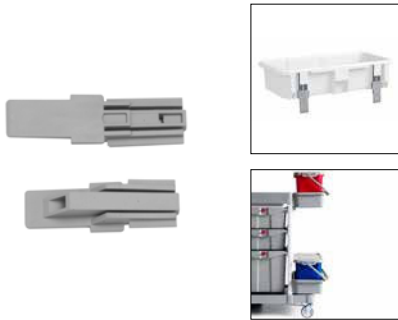
Rilsan-beschichteter Eimerhalter für 10 und 20 L-Eimer



ART.-NR.	ANM.
R1200042	1. für die untere Position des Holmes geeignet
R1200044	2. für die obere und mittlere Position des Holmes geeignet

Zubehör für Alpha Wagen

Halterung für Behälteraufsatz
Art.-Nr. P1191100U



ART.-NR.	ANM.
P1901112U	

Kunststoffeinsatz für 120 L Sackhalter



ART.-NR.	ANM.
P206020U	2x60 L
P206030U	1x40 L + 1x80 L
P206040U	3x40 L

Kunststoffeinsatz mit viereckiger Halterung
für 120 L Sackhalter



ART.-NR.	ANM.
P306020U	2x60L mit einem viereckigen Halterung 20L
P406020U	2x60L mit zwei viereckigen Haltern 20L

Für Sackhalter für Alpha Wagen, Emotion Wagen,
Sackhalter Art. Nr. P906010U für Morgan

Viereckiger Kunststoffs Halterung 20 L für
dem 120 L Sackhalter passenden Einsatz



ART.-NR.	ANM.
P1909957U	

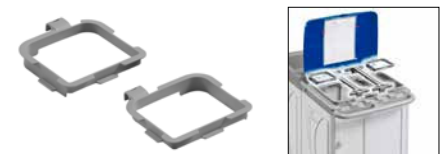
Für Sackhalter Alpha Wagen, Emotion und für
Sackhalter Art. Nr. P906010U Morgan - die
Verwendung der Netzsäcken Art. Nr. 0000AT0210 ist
empfohlen.

Einsatz für 150 L-Sackhalter



ART.-NR.	ANM.
P2909912U	

Viereckige Kunststoffs Halterung 20 L für
150 L Sackhalter



ART.-NR.	ANM.
P1909926U	mit rechtem Anschluss
P1909927U	mit linken Anschluss

Die Verwendung der Netzsäcken Art.-Nr. 0000AT0210
ist empfohlen



ALPHA

MORGAN

VERCHROMTE UND RILSAN-BESCHICHTETE WAGEN

Kunststoffeinsatz 3x20 L für 150 L Sackhalter



ART.-NR. ANM.
P1909914U

Die Verwendung der Netzsäcke Art.-Nr. 0000AT0210 ist empfohlen

Ausziehbares Kunststofftablett mit Endanschlag und Schlüssel



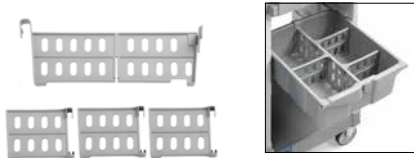
ART.-NR. ANM.
P3229915U

Set 1 große Trennung (39 cm) + 1 mittlere Trennung (32 cm) für 22 L Kunststoffschublade



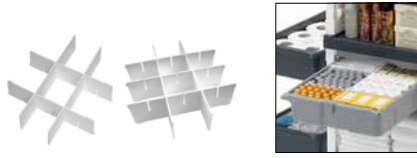
ART.-NR. ANM.
0000SM00213U

Satz 1 große Trennung (39 cm) + 3 kleine Trennungen (16 cm) für 22 L Kunststoffschublade



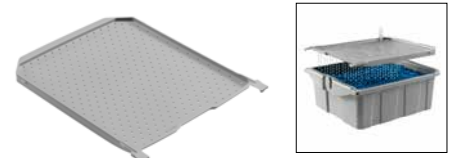
ART.-NR. ANM.
0000SM00214U

Kunststofftrennung für 10 L Schublade



ART.-NR. ANM.
0000SM00227D 9 Fächer
0000SM00228D 12 Fächer

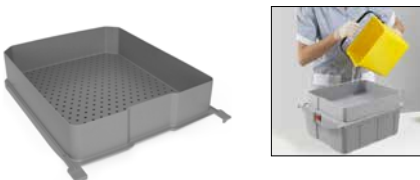
Kunststoffsieb für Schublade 10, 22 und 40 L zur Durchtränkung der Mopps



ART.-NR. ANM.
P1909925U

Ideal für eine gleichmäßige Verteilung des Reinigungsmittels - Für eine schnelle Durchtränkung (Max 15 Minuten)

Kunststoffsieb mit hohem Rand für 10, 22 und 40 L Schublade zur Durchtränkung der Mopps



ART.-NR. ANM.
P1909961U

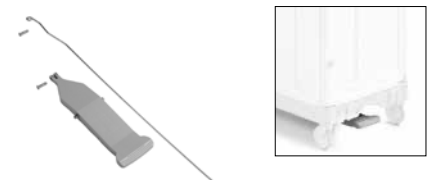
Ideal für eine gleichmäßige Verteilung des Reinigungsmittels - Für eine schnelle Durchtränkung (Max 15 Minuten)

Kunststoffdeckel für 10, 22 und 40 L Schubladen



ART.-NR. ANM.
P1909933U

Fußpedal-Kit für Alpha mit großem, mini Grundgestell, oder Zusatz mit 2 Rädern und 150 lt Sackhalter

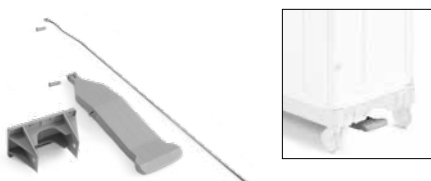


ART.-NR. ANM.

P2909915U für Grundgestell mit Rädern ø 100 mm
P2909918U für Grundgestell mit Gummirädern ø 125 mm
P2909962U für Grundgestell mit Rädern ø 125 mm

Nur für Grundgestelle mit 4 Rädern

Fußpedal-Kit für Wagen Alpha mit kleinem Grundgestell und 150 L Sackhalter



ART.-NR. ANM.

P3909915U für Grundgestell mit Rädern ø 100 mm
P3909918U für Grundgestell mit Gummirädern ø 125 mm
P3909962U für Grundgestell mit Rädern ø 125 mm

Nur für Grundgestelle mit 4 Rädern

Kunststoffdeckel für 120 L Sackhalter

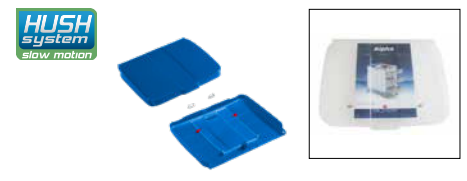


ART.-NR. ANM.

P291918A
P291918B

2 Gasfedern Art. Nr. P190908U für einen gedämpften Deckelverschluss bestellen

Kunststoffdeckel für 120 L Sackhalter mit Notizhalter



ART.-NR. ANM.

P291919A
P291919B
P291919T

2 Gasfedern Art. Nr. P190908U für einen gedämpften Deckelverschluss bestellen

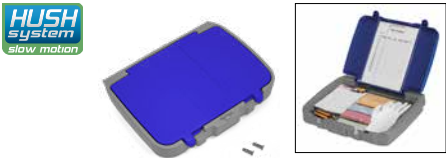


ALPHA

MORGAN

VERCHROMT UND RILSAN-BESCHICHTETE WAGEN

Kunststoffdeckel für Sackhalter 120L mit Notizhalter, Zubehörfach und Verschluss



ART.-NR.	ANM.
P291920UA	
P291920UB	
P291920U	

2 Gasfedern Art. Nr. P190908U für einen gedämpften Deckelverschluss bestellen

Kunststoffdeckel für 150 L Sackhalter mit Notizenhalter



ART.-NR.	ANM.
P2909946A	
P2909946B	

Kunststoffdeckel für 150 L Sackhalter mit Notizenhalter und Zubehörfach, mit Schlüssel verschließbar



ART.-NR.	ANM.
P2909955A	
P2909955B	

2 Gasfedern Art. Nr. P190908U für einen gedämpften Deckelverschluss bestellen

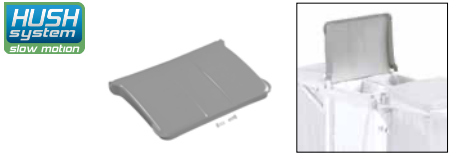
Kunststoffdeckel für 150 L Sackhalter mit Notizenhalter und Zubehörfach, zweifach mit Schlüssel verschließbar



ART.-NR.	ANM.
P3909955A	
P3909955B	

2 Gasfedern Art. Nr. P190908U für einen gedämpften Deckelverschluss bestellen

Kunststoffdeckel für mittleren 150 L Sackhalter



ART.-NR.	ANM.
P2919943U	

2 Gasfedern Art. Nr. P190908U für einen gedämpften Deckelverschluss bestellen

Kunststoffdeckel für 70 L Sackhalter mit Notizhalter



ART.-NR.	ANM.
P190916A	

Gasfeder für einen gedämpften Deckelverschluss



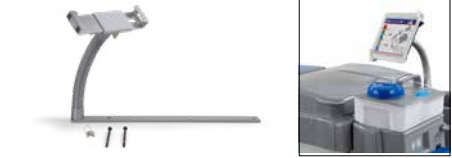
ART.-NR.	ANM.
P190908U	

Kunststoffmophalter für Alpha Grundgestell



ART.-NR.	ANM.
P1909948U	

Tablet-Halterung für Alpha Kunststoffverschluss



ART.-NR.	ANM.
0000SM00401	

Für Tablet-Größen 7 bis 10,1 Zoll (20 bis 31 cm)

Anschluss für Uni-Connect-System, geeignet für die Wand von Alpha Wagen



ART.-NR.	ANM.
0000SM00404	

Anschluss für Uni-Connect-System, geeignet für den Holm von Alpha Wagen



ART.-NR.	ANM.
0000SM00405	rechts
0000SM00406	links

PEG KIT - Satz zur Befestigung des OneFred am Alpha Wagen komplett mit Mopphalter



ART.-NR.	ANM.
0000SM00298	

MEHRZWECKWAGEN



ALPHA

PEG KIT - Satz zur Befestigung des OneFred am Alpha Wagen



ART.-NR.

ANM.

0000SM00301

MORGAN

12 L Kunststoffbehälter mit Eisengriff und abschließbarem Deckel



ART.-NR.

ANM.

GRÖSSE (cm)

↓ ↓ ↓
21x26x36

0000C02012U

Dank des Schließsystems mit Schlüssel kann man Chemikalien und/oder giftige Produkte sicher hineinstellen und mitbringen

VERCHROMTE UND RILSAN-BESCHICHTETE WAGEN

POCKET - klappbare Rollwagen aus Eisen für Top-Down® 10 und 20 L Eimer



ART.-NR.

ANM.

V2030122



ALPHA

MORGAN

VERCHROMTTE UND RILSAN-BESCHICHTETE WAGEN



Die **Morgan** Mehrzweckwagen erfüllen alle Reinigungsbedürfnisse und zeichnen sich durch ihre Vielseitigkeit aus. Dank der Kombination der Polypropylen und Rilsan-beschichteten Komponenten sind diese Wagen besonders robust und widerstandsfähig. Ihre Stärke ist der schnelle und einfache Zusammenbau. Sowohl mit den traditionellen Reinigungssystemen als auch mit dem innovativsten Vorträngungssystem verwendbar.

Die Morgan Wagen sind teils mit Kunststoffbestandteilen hergestellt, die mit dem Zertifikat "**Kunststoff Zweites Leben**" versehen sind, da sie aus recycelten Kunststoffen hergestellt werden, in Übereinstimmung mit der Umweltpolitik, die für den **grünen Einkauf** in der öffentlichen Verwaltung vorgesehen ist.



Müllsammelungs- und Lagersystem

MORGAN 1000 - Sammlung + Lagerung



ART.-NR.	GRÖSSE (cm)
0000MP1000A	96x61x109

MORGAN 2050 - Sammlung + Lagerung



ART.-NR.	GRÖSSE (cm)
0000MP2050A	96x61x104

MORGAN 3000 - Sammlung + Lagerung



ART.-NR.	GRÖSSE (cm)
0000MP3000A	110x61x107

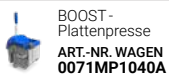
Reinigungssystem

MORGAN 1040 - Sammlung + Lagerung + Reinigung



ART.-NR.	GRÖSSE (cm)
0000MP1040A	129x67x113

PRESSEVARIANTEN



MORGAN 1050 - Sammlung + Reinigung



ART.-NR.	GRÖSSE (cm)
0000MP1050A	96x67x113

PRESSEVARIANTEN

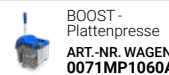


MORGAN 1060 - Sammlung + Lagerung + Reinigung



ART.-NR.	GRÖSSE (cm)
0000MP1060A	106x67x113

PRESSEVARIANTEN



⚠ SÄCKE UND DECKEL NICHT EINGESCHLOSSEN



ALPHA

MORGAN

VERCHROMTE UND RILSAN-BESCHICHTETE WAGEN

MORGAN 2010 - Sammlung + Lagerung + Reinigung



ART.-NR.	GRÖSSE (cm)
0000MP2010A	129x67x113

PRESSEVARIANTEN



BOOST-
Plattenpresse
ART.-NR. WAGEN
0071MP2010A



PUNTO-
Rollenpresse
ART.-NR. WAGEN
0022MP2010A

MORGAN 2150 - Sammlung + Lagerung + Reinigung



ART.-NR.	GRÖSSE (cm)
0000MP2150A	96x61x113

Grösse des kompletten Wagens mit OneFred
148x65x113 cm

MORGAN 3010 - Sammlung + Lagerung + Reinigung



ART.-NR.	GRÖSSE (cm)
0000MP3010A	139x67x107

PRESSEVARIANTEN



BOOST-
Plattenpresse
ART.-NR. WAGEN
0071MP3010A



PUNTO-
Rollenpresse
ART.-NR. WAGEN
0022MP3010A

MORGAN 3060 - Sammlung + Lagerung + Reinigung



ART.-NR.	GRÖSSE (cm)
0000MP3060A	139x63x107

MORGAN 3080 - Sammlung + Reinigung



ART.-NR.	GRÖSSE (cm)
0000MP3080A	110x67x109

PRESSEVARIANTEN



BOOST-
Plattenpresse
ART.-NR. WAGEN
0071MP3080A



PUNTO-
Rollenpresse
ART.-NR. WAGEN
0022MP3080A

MORGAN 4010 - Sammlung + Lagerung + Reinigung



ART.-NR.	GRÖSSE (cm)
0000MP4010A	139x67x107

PRESSEVARIANTEN



BOOST-
Plattenpresse
ART.-NR. WAGEN
0071MP4010A



PUNTO-
Rollenpresse
ART.-NR. WAGEN
0022MP4010A

Top-Down® System

MORGAN TOP-DOWN® MIDI 8010 - Sammlung + Lagerung + Tränkung



ART.-NR.	GRÖSSE (cm)
0000MP8010A	116x62x116

MORGAN TOP-DOWN® MAXI 8020 - Sammlung + Lagerung + Tränkung



ART.-NR.	GRÖSSE (cm)
0000MP8020A	127x62x115

MORGAN TOP-DOWN® MIDI 7010 - Sammlung + Lagerung + Tränkung



ART.-NR.	GRÖSSE (cm)
0000MP7010A	115x61x116



ALPHA

MORGAN

VERCHROMTTE UND RILSAN-BESCHICHTETE WAGEN

MORGAN TOP-DOWN® MAXI 7020 -
Sammlung + Lagerung + Trankung



ART.-NR.	GRÖSSE (cm)
	↓ ↓ ↓
0000MP7020A	127x61x115

Bestandteile für Morgan Wagen

Kleines Grundgestell aus Kunststoff für Morgan



ART.-NR.	ANM.	GRÖSSE (cm)
		↓ ↓ ↓
P202001A	mit Rädern ø 100 mm	92x55
P202002A	mit Rädern ø 125 mm	92x55
P202017A	mit Gummirädern ø 125 mm	92x55

großes Grundgestell aus Kunststoff für Morgan mit 5 Rädern



ART.-NR.	ANM.	GRÖSSE (cm)
		↓ ↓ ↓
P202050A	mit Rädern ø 100 mm	105x55
P202053A	mit Rädern ø 125 mm	105x55
P202067A	mit Gummirädern ø 125 mm	105x55

Grundgestell aus Kunststoff für Morgan Security mit 5 Rädern



ART.-NR.	ANM.	GRÖSSE (cm)
		↓ ↓ ↓
P402050U	mit Rädern ø 100 mm	105x55
P402053U	mit Rädern ø 125 mm	105x55
P402067U	mit Gummirädern ø 125 mm	105x55

Stange aus Rilsan mit Schrauben für Morgan



ART.-NR.	ANM.
R1030010	

Stange aus Rilsan mit zweifachem Anschluss für Morgan Art.-Nr. 0000MP1030U



ART.-NR.	ANM.
R1030147	

Stange aus Rilsan für Morgan Art.-Nr. 0000MP4010A



ART.-NR.	ANM.	GRÖSSE (cm)
		↓ ↓ ↓
R1030137		46x89

Rilsan-beschichteter speziell geformter Holm für Morgan Art.-Nr. 0000MP1050A



ART.-NR.	ANM.
R1030125	

Stange aus Rilsan mit 5 Streifen für Morgan Top-Down®



ART.-NR.	ANM.
R1030103	

Stange aus Rilsan mit einer Querstange in 1 m Höhe, für Morgan Security



ART.-NR.	ANM.
R1030040	

⚠ SÄCKE UND DECKEL NICHT EINGESCHLOSSEN



ALPHA

Stange aus Rilsan mit 3 Querstangen in 1 m Höhe, für Morgan Security



ART.-NR.	ANM.
R1030134	zum Anbringen der Behälter Art.-Nr. P019004U

MORGAN

Kleiner Behälter aus Kunststoff für Morgan Security



ART.-NR.	ANM.
P019004U	Innenmaße 26x44x11 cm

VERCHROMTME UND RILSAN-BESCHICHTETE WAGEN

Satz mit zwei Führungen aus Kunststoff für Schublade mit Anschlüssen für Wagen Morgan Security



ART.-NR.	ANM.
P2909934E	

Kleine mittlere Kiste aus Kunststoff für Morgan



ART.-NR.	ANM.
P119001A	Innenmaße 26,5x44x11 cm
P119001U	Innenmaße 26,5x44x11 cm

Außenkiste aus Kunststoff für Morgan



ART.-NR.	ANM.
P119002A	Innenmaße 18,5x49,5x11 cm
P119002U	Innenmaße 18,5x49,5x11 cm



ART.-NR.	ANM.
P119003A	Innenmaße 37,5x48,5x11 cm
P119003U	Innenmaße 37,5x48,5x11 cm

120 lt Kunststoff-Sackhalter ohne Verstärkungen, mit Schiebe-Handgriff, Sackspanner, Sackhalterhaken und 2 Stielhalter



ART.-NR.	ANM.
P906010U	

120 lt Kunststoff-Sackhalter mit Schiebe-Handgriff, Sackspanner und Verstärkungen



ART.-NR.	ANM.
P816010U	

2x60 L-Kunststoffsackhalter mit Schiebe-Handgriff, Sackspanner und Verstärkungen



ART.-NR.	ANM.
P516010U	

1x80 L + 1x40 L-Kunststoffsackhalter mit Schiebe-Handgriff, Sackspanner und Verstärkungen



ART.-NR.	ANM.
P716010U	

Sackspanner aus Kunststoff für Sackhalter



ART.-NR.	ANM.
P190920U	für Art.-Nr. P816010U und P906010U
P190921U	für Art.-Nr. P516010U und P716010U

120 lt Sackhalter aus Rilsan mit Sackspanner für Morgan



ART.-NR.	ANM.
R2060010	



ALPHA

MORGAN

VERCHROMTE UND RILSAN-BESCHICHTETE WAGEN

2x70 L-Sackhalter aus Rilsan für Morgan



ART.-NR.	ANM.
R3659	

Rilsan-beschichteter Eimerhalter zum Anhängen an den Morgan Holm



ART.-NR.	ANM.
R1200020	für 28 L-Eimer

Rilsan-beschichteter Eimerhalter für 10 und 20 L-Eimer zum Anhängen an den Holm der Morgan Security Wagen



ART.-NR.	ANM.
R2200041	

Halterung aus Rilsan für 10 und 20 L-Eimerhalter für Morgan Art.-Nr. 0000MP8010A und 0000MP8020A



ART.-NR.	ANM.
R2200120	

Moppypressenhalter aus Rilsan, mit Schrauben



ART.-NR.	ANM.
R1040010	

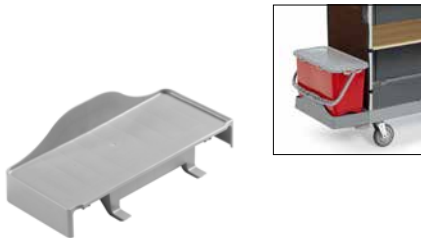
Sackhalterplatte zum Anbringen an dem Grundgestell des Wagens Morgan



ART.-NR.	ANM.
P074000A	
P074000U	

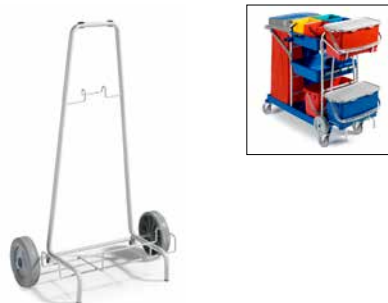
Auf Anfrage mit 1 Rad erhältlich

Platte aus Kunststoff für Eimer 10 und 20 L, zum Anbringen an dem Grundgestell des Wagens Morgan



ART.-NR.	ANM.	GRÖSSE (cm)
P064000A		22x48x15
P064000U		22x48x15

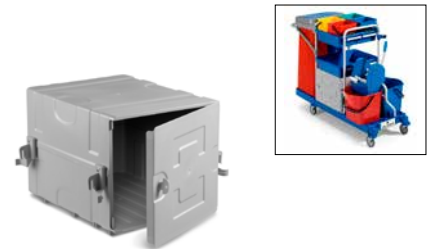
Rilsan-beschichteter Transportwagen für Top-Down® 10 und 20 L Eimer, mit Rädern ø 170 mm



ART.-NR.	ANM.
R2030120	

zum Anhängen an die Morgan Wagen Art.Nr. 0000MP8010A und 0000MP8020A

Kleiner Kunststoffschränk mit Verschluss für Morgan Wagen Art.- Nr. 0000MP4010A



ART.-NR.	ANM.	GRÖSSE (cm)
P1220203E		49x39x34

35 L-Wanne aus Kunststoff



ART.-NR.	ANM.
3641A	

Kunststoffsieb für 35 L-Wanne



ART.-NR.	ANM.
3642	



ALPHA

MORGAN

VERCHROMTE UND RILSAN-BESCHICHTETE WAGEN

Zubehör für Morgan Wagen

Kunststoffeinsatz für 120 L Sackhalter



ART.-NR.	ANM.
P206020U	2x60 L
P206030U	1x40 L + 1x80 L
P206040U	3x40 L

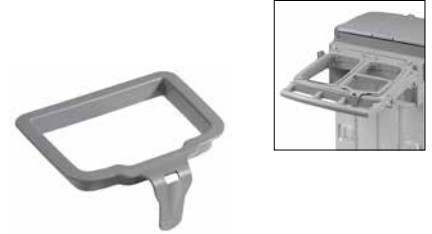
Kunststoffeinsatz mit viereckiger Halterung für 120 L Sackhalter



ART.-NR.	ANM.
P306020U	2x60L mit einem viereckigen Halterung 20L
P406020U	2x60L mit zwei viereckigen Haltern 20L

Für Sackhalter für Alpha Wagen, Emotion Wagen, Sackhalter Art. Nr. P906010U für Morgan

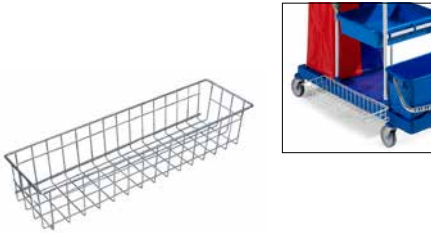
Viereckiger Kunststoffhalterung 20 L für dem 120 L Sackhalter passenden Einsatz



ART.-NR.	ANM.
P1909957U	

Für Sackhalter Alpha Wagen, Emotion und für Sackhalter Art. Nr. P906010U Morgan - die Verwendung der Netzsäcke Art. Nr. 0000AT0210 ist empfohlen.

Verchromter seitlicher Korb



ART.-NR.	ANM.
3655	

Zum Anhängen an die Morgan Wagen mit 2 Haken Art. Nr. 0000SM00113U

POCKET - klappbare Rollwagen aus Eisen für Top-Down® 10 und 20 L Eimer



ART.-NR.	ANM.
V2030122	

Gasfeder für einen gedämpften Deckelverschluss



ART.-NR.	ANM.
P190908U	

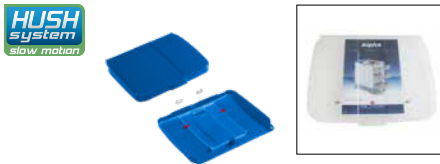
Kunststoffdeckel für 120 L Sackhalter



ART.-NR.	ANM.
P291918A	
P291918B	

2 Gasfedern Art. Nr. P190908U für einen gedämpften Deckelverschluss bestellen

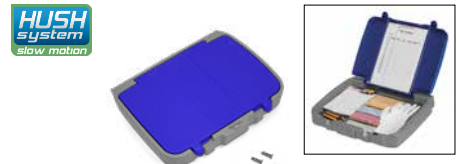
Kunststoffdeckel für 120 L Sackhalter mit Notizhalter



ART.-NR.	ANM.
P291919A	
P291919B	
P291919T	

2 Gasfedern Art. Nr. P190908U für einen gedämpften Deckelverschluss bestellen

Kunststoffdeckel für Sackhalter 120L mit Notizhalter, Zubehörfach und Verschluss



ART.-NR.	ANM.
P291920UA	
P291920UB	
P291920U	

2 Gasfedern Art. Nr. P190908U für einen gedämpften Deckelverschluss bestellen



ALPHA

Kunststoffdeckel für 120 L Sackhalter
Art.-Nr. 3657-R2060010- I2060010 und
R2060060



ART.-NR.	ANM.
3639A	
3639B	

MORGAN

Kunststoffdeckel für Sackhalter 2x70L Art.
Nr. 3637, 3659, I2060020 und R2060050



ART.-NR.	ANM.
3644A	
3644B	

VERCHROMTE UND RILSAN-BESCHICHTETE WAGEN

Rilsa-beschichteter Mopphalter mit
Befestigungsklemme



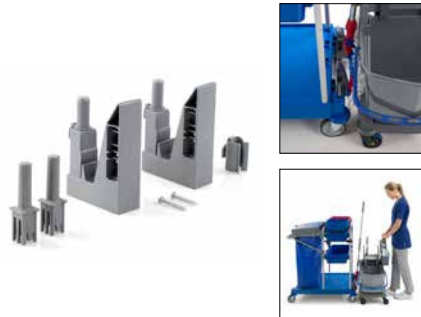
ART.-NR.	ANM.
R2050010	

Kunststoffmophalter für Morgan



ART.-NR.	ANM.
P119008U	

PEG KIT - Satz zur Befestigung des OneFred am
Morgan Wagen komplett mit Mopphalter



ART.-NR.	ANM.
0000SM00297	

PEG KIT - Satz zur Befestigung des OneFred
am Morgan Wagen



ART.-NR.	ANM.
0000SM00300	

Satz für die Befestigung Equodose auf
Morgan Wagen



ART.-NR.	ANM.
0000SM00613	



ALPHA

MORGAN

VERCHROMTE UND RILSAN-BESCHICHTETE WAGEN

Teddy Wagen

TEDDY 8080 - Müllsammlung + Lagerung



ART.-NR.	GRÖSSE (cm)
8080X	82x51x105

TEDDY 8200 - Müllsammlung + Lagerung + Reinigung



ART.-NR.	GRÖSSE (cm)
8200X	82x72x105

TEDDY 8098 - Müllsammlung + Lagerung + Reinigung



ART.-NR.	GRÖSSE (cm)
8098X	134x66x110

TEDDY R8098 aus Rilsan - Sammlung + Lagerung + Reinigung

ART.-NR.	GRÖSSE (cm)
R8098	134x66x110

Lieferbar bis Ende des Lagerbestandes

TEDDY 8090 - Müllsammlung + Reinigung



ART.-NR.	GRÖSSE (cm)
8090X	100x66x105

TEDDY R8090 aus Rilsan - Sammlung + Reinigung

ART.-NR.	GRÖSSE (cm)
R8090	100x66x105

Lieferbar bis Ende des Lagerbestandes

MEHRZWECKWAGEN



ALPHA

MORGAN

VERCHROMTE UND RILSAN-BESCHICHTETE WAGEN

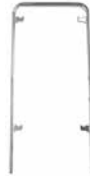
Bestandteile für Teddy Wagen

Verchromtes Grundgestell mit (Rädern \varnothing 100 mm) und Stoßfangscheiben für Teddy Wagen



ART.-NR.	ANM.
30300CL	für Art.-Nr. 8090X und 8098X
C30075CL	für Art.-Nr. 8089X
C30139CL	für Art.-Nr. 8200X
C8201CL	für Art.-Nr. 8080X und 8083X

Verchromte Stange



ART.-NR.	ANM.
8203/2	

Verchromte Stange für Wagen Art.-Nr. 8200X



ART.-NR.	ANM.
C30140/2	

Verchromte Stange für Moppresse für Wagen Art.-Nr. 8098X



ART.-NR.	ANM.
30141	

Verchromter Korb für Teddy Wagen und Art.-Nr. 8076



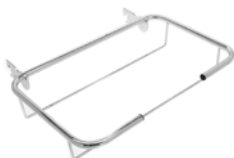
ART.-NR.	ANM.	GRÖSSE (cm)
8205/2		50x20x13 ↓ ↓ ↓

Verchromter Eimerhalter



ART.-NR.	ANM.
8234	

Kistenhalter für Kiste Art.-Nr. 3640



ART.-NR.	ANM.
8267	

Seitliche Kiste aus Kunststoff



ART.-NR.	ANM.
3640	Innenmaße 23x40x11 cm

Großer Kistenhalter für Wagen Art.-Nr. 8098X



ART.-NR.	ANM.
30302	

Stange mit Muttern für Teddy Wagen



ART.-NR.	ANM.
3671	

Mittlere Kiste aus Kunststoff



ART.-NR.	ANM.
8252	für Jumbo Tank und Master - innere Abmessungen 63x45x7 cm
8253	für Teddy und Jumbo Quadri - innere Abmessungen 44x45x7 cm
3638	für Jumbo Quick und Mini Jumbo - innere Abmessungen 43,5x27,5x11 cm

Verchromter 120 lt Sackhalter für Teddy Wagen



ART.-NR.	ANM.
3657	



ALPHA

MORGAN

VERCHROMTE UND RILSAN-BESCHICHTETE WAGEN

Verchromter 2x70 L-Sackhalter für Teddy Wagen



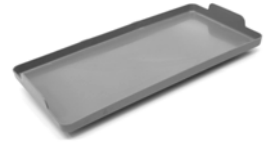
ART.-NR.	ANM.
3659	

Kunststoffschale für Wagenrundgestell Art.-Nr. 8049, Teddy 8090X-8098X und Panda



ART.-NR.	ANM.	GRÖSSE (cm)
8227		↓ ↓ ↓ 39,5x59x2,5

Tropfschutzschale aus Kunststoff für Grundgestell Art.-Nr. C8201CL, 30300CL und C30139CL



ART.-NR.	ANM.
60233U	

Sackhalterclip aus Kunststoff



ART.-NR.	ANM.
8220A	

Flanschsatz aus Kunststoff mit Schrauben, für die Befestigung der Stangen



ART.-NR.	ANM.
8611U	

Zubehör für Teddy Wagen

Kunststoffdeckel für 120 L Sackhalter Art.-Nr. 3657-R2060010-I2060010 und R2060060



ART.-NR.	ANM.
3639A	
3639B	

Kunststoffdeckel für Sackhalter 2x70L Art. Nr. 3637, 3659, I2060020 und R2060050



ART.-NR.	ANM.
3644A	
3644B	

Verchromter Mopphalter



ART.-NR.	ANM.
8213	

Klemmen zur Befestigung des Mopphalters (2 Stk.)



ART.-NR.	ANM.
8225U	



ALPHA

MORGAN

VERCHROMTE UND RILSAN-BESCHICHTETE WAGEN

Jumbo Wagen

JUMBO TANK 3054 - Müllsammlung + Lagerung + Reinigung



ART.-NR.	GRÖSSE (cm)
3054	↓ ↓ ↓ 142x58x110

JUMBO MASTER 3064 - Müllsammlung + Lagerung + Reinigung



ART.-NR.	GRÖSSE (cm)
3064	↓ ↓ ↓ 113x67x110

JUMBO MASTER 3072 - Lagerung



ART.-NR.	GRÖSSE (cm)
3072	↓ ↓ ↓ 84x58x110

JUMBO QUADRI 3080 - Müllsammlung + Lagerung



ART.-NR.	GRÖSSE (cm)
3080	↓ ↓ ↓ 122x58x110

JUMBO QUADRI 3082 - Müllsammlung + Lagerung



ART.-NR.	GRÖSSE (cm)
3082	↓ ↓ ↓ 136x58x110

MINI JUMBO 3010 - Müllsammlung + Lagerung



ART.-NR.	GRÖSSE (cm)
3010	↓ ↓ ↓ 64x57x110

Lieferbar bis Ende des Lagerbestandes

Smart Wagen

JUMBO QUICK 3090 - Müllsammlung + Lagerung + Reinigung



ART.-NR.	GRÖSSE (cm)
3090	↓ ↓ ↓ 120x66x110

SMART 7230 - Sammlung + Reinigung



ART.-NR.	GRÖSSE (cm)
7230	↓ ↓ ↓ 85x66x115

SMART 7235 - Sammlung + Lagerung



ART.-NR.	GRÖSSE (cm)
7235	↓ ↓ ↓ 85x53x105

JUMBO QUICK R3090 aus Rilsan - Sammlung + Lagerung + Reinigung

ART.-NR.	GRÖSSE (cm)
R3090	↓ ↓ ↓ 120x66x110

Lieferbar bis Ende des Lagerbestandes

SMART R7230 aus Rilsan - Sammlung + Reinigung

ART.-NR.	GRÖSSE (cm)
R7230	↓ ↓ ↓ 85x66x115

Lieferbar bis Ende des Lagerbestandes

SMART R7235 aus Rilsan - Sammlung + Lagerung

ART.-NR.	GRÖSSE (cm)
R7235	↓ ↓ ↓ 85x53x105

Lieferbar bis Ende des Lagerbestandes

⚠ SÄCKE UND DECKEL NICHT EINGESCHLOSSEN



ALPHA

MORGAN

VERCHROMTE UND RILSAN-BESCHICHTETE WAGEN

Bestandteile für Jumbo Wagen - Ecology

Verchromtes Grundgestell mit Rädern (ø 100 mm) und Stoßfangscheiben für Jumbo Wagen



ART.-NR.	ANM.	GRÖSSE (cm) ↓ ↓ ↓
C3629CL	für Jumbo Tank, Master und Quick	77x51
C3605CL	für Jumbo Quadri	51x51
3663CL	für Mini Jumbo	39x50

Verchromter Holm für Jumbo Wagen



ART.-NR.	ANM.
3604	

Verchromter Mophalter für Jumbo Wagen



ART.-NR.	ANM.
3633	

Verchromter 120 lt Sackhalter für Jumbo Wagen



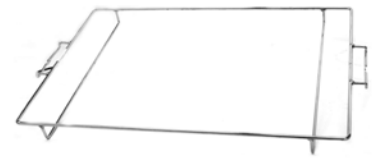
ART.-NR.	ANM.
3606	

2x70 lt verchromter Sackhalter für Jumbo Wagen



ART.-NR.	ANM.
3637	

Verchromte Halterung für Schale für Jumbo Wagen



ART.-NR.	ANM.
3615	für Kiste Art.-Nr. 8252
3624	für Kiste Art.-Nr. 3638
3607	für Kiste Art.-Nr. 8253

Halterung für Schale Art.-Nr. 8252 mit Stielhalter für Jumbo Tank Wagen



ART.-NR.	ANM.
3611	

Halterung für Kunststofftrageschale Art.-Nr. 3640



ART.-NR.	ANM.
7166	

Seitliche Kiste aus Kunststoff



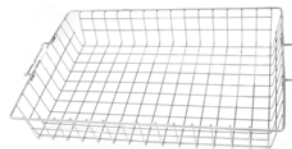
ART.-NR.	ANM.
3640	Innenmaße 23x40x11 cm

Mittlere Kiste aus Kunststoff



ART.-NR.	ANM.
8252	für Jumbo Tank und Master - innere Abmessungen 63x45x7 cm
8253	für Teddy und Jumbo Quadri - innere Abmessungen 44x45x7 cm
3638	für Jumbo Quick und Mini Jumbo - innere Abmessungen 43,5x27,5x11 cm

Verchromter Korb für Jumbo Wagen



ART.-NR.	ANM.	GRÖSSE (cm) ↓ ↓ ↓
3601	für Jumbo Quadri	45x45x11
3610	für Jumbo Master	65x48x11

Verchromter Korb für Jumbo Master Wagen



ART.-NR.	ANM.	GRÖSSE (cm) ↓ ↓ ↓
3613		66x23x11

MEHRZWECKWAGEN



ALPHA

MORGAN

VERCHROMTE UND RILSAN-BESCHICHTETE WAGEN

Verchromte Stange für Korb Art.-Nr. 3613 für Jumbo Master Wagen



ART.-NR.	ANM.
3614	

Verchromter Halter für Moppresse für Jumbo Wagen



ART.-NR.	ANM.
3600	

Verchromte Halterung für Kiste für Grundgestell Wagen Jumbo Art.-Nr. 3064



ART.-NR.	ANM.
3626	

Verchromte Halterung für Kiste für Wagen Ecology



ART.-NR.	ANM.
3647	

Verchromte Eimerblockierung für Kiste Art.-Nr. 8252



ART.-NR.	ANM.
3665	

Tropfschutzschale aus Kunststoff für Wagen Jumbo



ART.-NR.	ANM.
60234	

Flanschsatz aus Kunststoff mit Schrauben, für die Befestigung der Stangen



ART.-NR.	ANM.
8611U	

PICK-UP - 45 L Kunststoffbehälter, ohne Räder, mit Deckel und siebgedruckter Plakette



ART.-NR.	ANM.	GRÖSSE (cm)
		↓ ↓ ↓
3667A	mit Abbildung "Papier"	51x31,5x30
3667B	mit Abbildung "Metall"	51x31,5x30
3667C	mit Abbildung "Kunststoff"	51x31,5x30
3667E	mit Abbildung "Restmüll"	51x31,5x30
3667F	mit Abbildung "Glas"	51x31,5x30
3667G	mit Abbildung "Biomüll"	51x31,5x30

35 L-Wanne aus Kunststoff



ART.-NR.	ANM.
3641A	

Kunststoffsieb für 35 L-Wanne



ART.-NR.	ANM.
3642	

Schlüssel- und Schraubensatz für den Zusammenbau der Jumbo Wagen



ART.-NR.	ANM.
8615	



ALPHA

MORGAN

VERCHROMTE UND RILSAN-BESCHICHTETE WAGEN

Zubehör für Jumbo - Ecology Wagen

Kunststoffdeckel für 120 L Sackhalter Art.-Nr. 3657-R2060010- I2060010 und R2060060



ART.-NR.	ANM.
3639A	
3639B	

Kunststoffdeckel für Sackhalter 2x70L Art. Nr. 3637, 3659, I2060020 und R2060050



ART.-NR.	ANM.
3644A	
3644B	

Verchromter Mopphalter



ART.-NR.	ANM.
8213	

Klemmen zur Befestigung des Mopphalters (2 Stk.)



ART.-NR.	ANM.
8225U	

Panda Wagen

PANDA 7106 - Müllsammlung + Reinigung



ART.-NR.	GRÖSSE (cm)
7106	↓ ↓ ↓ 75x46x122

PANDA 7108 - Lagerung + Reinigung



ART.-NR.	GRÖSSE (cm)
7108	↓ ↓ ↓ 66x46x122

PANDA 7200 - Müllsammlung + Reinigung



ART.-NR.	GRÖSSE (cm)
7200	↓ ↓ ↓ 75x65x122

Bestandteile für Panda Wagen

Verchromtes Grundgestell mit 2 Rädern ø 80 mm und 2 Rädern ø 175 mm für Wagen Panda Art.-Nr. 7106 und 7108



ART.-NR.	ANM.
7161CL	

Griff für Wagen Panda Art.-Nr. 7106 und 7108



ART.-NR.	ANM.
7155	

120 lt Sackhalter für Wagen Panda Art.-Nr. 7106 und 7200



ART.-NR.	ANM.
7152	



ALPHA

MORGAN

VERCHROMTE UND RILSAN-BESCHICHTETE WAGEN

Kistenhalter für Wagen Panda Art.-Nr. 7106, 7108 und 7200



ART.-NR. ANM.
7151

Kistenhalter für Wagen Panda Art.-Nr. 7108



ART.-NR. ANM.
7154

Verchromter Korb für Flaschen für Wagen Panda Art.-Nr. 7106, 7108 und 7200



ART.-NR. ANM.
7159

Verchromtes Sackgitter für Wagen Panda Art.-Nr. 7106



ART.-NR. ANM.
7153

Verchromtes Grundgestell mit 2 Rädern (ø 80 mm) mit Bremse und Stoßfangscheiben für Wagen Panda Art.-Nr. 7200



ART.-NR. ANM.
7157CL

Verchromter Griff für Wagen Panda Art.-Nr. 7200



ART.-NR. ANM.
7156

Verchromtes Sackgitter mit Rad (ø 80 mm) für Wagen Panda Art.-Nr. 7200



ART.-NR. ANM.
7160CL

Verchromte Stange für Moppresse für Wagen Panda Art.-Nr. 7200



ART.-NR. ANM.
7163

Halterung für Kunststofftrageschale Art.-Nr. 3640



ART.-NR. ANM.
7166

Seitliche Kiste aus Kunststoff



ART.-NR. ANM.
3640 Innenmaße 23x40x11 cm

Kunststoffschale für Wagen Grundgestell Art.-Nr. 8049, Teddy 8090X-8098X und Panda



ART.-NR. ANM. GRÖSSE (cm)
8227 39,5x59x2,5

Flanschsatz aus Kunststoff mit Schrauben, für die Befestigung der Stangen



ART.-NR. ANM.
8611U

Zubehör für Panda Wagen

Sackhalterclip aus Kunststoff



ART.-NR. ANM.
8220A

Verchromter Mopphalter



ART.-NR. ANM.
8213

Klemmen zur Befestigung des Mopphalters (2 Stk.)



ART.-NR. ANM.
8225U